



SMART HOME COVER

# 您最明智的 家居保险

Allianz General Insurance Company (Malaysia) Berhad 200601015674 (735426-V)  
(在2013年金融服务法令下持牌经营，并由大马国家银行监管)

# Smart Home Cover

在此向您推介 **Smart Home Cover**，一项为您提供灵活选项的家居保险。此家居保险由5种不同的保障所组成，分别有屋主保险（建筑）、家居财物（物品）、房屋分期付款保障、家居维修和房东保险。

您可透过度计划或多年计划，按照个人需求来客制化您的家居保险。当您选择 Smart Home Cover - 多年计划时，您将享有三年保障和较低的保费，从而节省更多。因此，无论该房子是属于您自己的温馨家园，还是一套出租物业，Smart Home Cover 所提供的保障必能让您安枕无忧。



## 保额计算机

我们的代理员将为您计算所需的住宅建筑物投保金额，并以协定保险值为基础。



## 保费折扣

以下保障能享有较低的保费：

- 屋主保险的保障组合，须符合年度计划条款
- 多年计划的全部保障组合

## 保障组合



### 屋主保险（建筑）

保障您的房屋，包括房屋周围的建筑固定装置和配件、车库、墙壁、大门和围栏。您可以选择使用我们的 Allianz 内置保险计算器或使用您所建议的重建成本来达成一致的合约价值。因任何受保事件而对房屋进行临时维修的承保范围无需支付额外费用。



### 家居财物（物品）

保障属于您或您家庭成员的家居财物和个人物品。您可以选择以下保障：

- 全额实赔基础，保障建筑物内所有的家居物品。
- 实损实赔基础，通过5种不同的计划而对家居物品作出保障。



### 房屋分期付款保障

保障您每个月的分期付款当该房屋被当地政府确认暂时不适宜居住超过72小时而需要被撤离，或投保人遭遇意外死亡或永久性残缺。



### 家居维修

涵盖以下状况的报销：

- 水管爆破费用
- 维修或临时修理因遭盗窃而损坏的门、锁头以及窗口
- 家佣津贴
- 家居维修或服务；例如空调、水管、电线、粉刷、屋顶工程及锁匠（每份保单一年只限一次）
- 家居护理 - 防治白蚁或床虱等害虫清理服务，以及消毒服务（每份保单一年只限一次）
- 假设哪些服务是 Allianz 合作伙伴没办法提供的，将可以通过实损实赔为基础来进行索赔

\* **recommend.my** ([www.recommend.my](http://www.recommend.my)) 是 Allianz 的合作伙伴。



### 房东保险

覆盖房子遭租客破坏或发生租客逃跑事件。若发生租金逾期事件，Allianz 将支付索款信的费用。

# Smart Home Cover 利益表

## - 年度计划

Smart Home Cover 让您根据本身的需求和财务状况自由选择 and 定制专属保险方案。



### 屋主保险

协定保险值 或 市值/重置价值	使用 Allianz 内置计算机估算的保额 由客户决定的保额
保费	高达 30% 的折扣



### 家居财物

足额 或	由客户决定的保额					
实损实赔	赔偿金额 (RM)	选项 1	选项 2	选项 3	选项 4	选项 5
	赔偿金额 (RM)	16,000	31,000	46,000	71,000	91,000
	保费 (RM)	*51.74	*103.48	*155.22	*238.80	*306.46

注: 产品必须把屋主保险和/或家居财物作为基本保单  
\*水灾易发地区除外



### 房屋分期贷款保障

	选项 1		选项 2		选项 3	
	赔偿金额 (RM)	保费 (RM)	赔偿金额 (RM)	保费 (RM)	赔偿金额 (RM)	保费 (RM)
房屋暂时不宜居住	高达 10,000 或 6 个月	21	高达 20,000 或 6 个月	42	高达 30,000 或 6 个月	63
意外死亡和永久性残疾	高达 10,000 或 6 个月		高达 20,000 或 6 个月		高达 30,000 或 6 个月	



### 家居维修

	选项 1		选项 2		选项 3	
	赔偿金额 (RM)	保费 (RM)	赔偿金额 (RM)	保费 (RM)	赔偿金额 (RM)	保费 (RM)
水管爆破费用	高达 5,000	50	高达 10,000	75	高达 20,000	100
维修或临时修理因遭盗窃而损坏的门、锁头以及窗口	高达 200		高达 200		高达 200	
家佣津贴	高达 100		高达 200		高达 300	
家居维修或服务	50		60		80	
家居护理	1,000		1,500		2,500	



### 房东保险

	选项 1		选项 2		选项 3	
	赔偿金额 (RM)	保费 (RM)	赔偿金额 (RM)	保费 (RM)	赔偿金额 (RM)	保费 (RM)
租户恶意破坏造成的损坏	高达 2,000	51	高达 2,000	181	高达 2,000	439
租户逃跑	-		每宗事故 RM500 一年只限 2 次		每宗事故 RM1,500 一年只限 2 次	
发出求偿信的律师费	一年只限 2 次		一年只限 2 次		一年只限 2 次	

# Smart Home Cover - 多年计划

透过协定保险值和每年 3% 的升幅以确保您的房子在三年内获得充分的保障。最棒的是，您无需支付任何额外费用即可享有更多的额外福利！



所有保障皆可享  
更便宜的保费



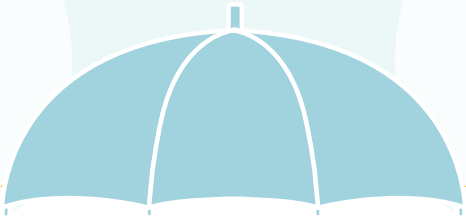
家居财物保障  
去除单一物件限额



在家居财物保障下，  
每份保单每年可获得  
高达RM1,000的  
个人金钱损失，  
包括外币的赔偿



屋主保险/家居财物保障  
免费重置  
首两次已获得  
赔偿的受保损失



# Smart Home Cover - 多年计划让您节省更多

让我们运用以下例子向您展示如何善用多年计划并节省更多保费。

屋主保险保额: **300,000**  
家居财物足额的保额: **30,000**

家居维修: **选项1**  
房东保险: **选项1**  
房屋分期付款保障: **选项1**

年度计划被续保 3 年 保费 (RM)		多年计划 保费 (RM)	所节省的总保费 (RM)
225.94 + 232.72 + 239.70 = 698.36	屋主保险	575.76	122.60
101.40 x 3 = 304.20	家居财物足额	212.94	91.26
21.00 x 3 = 63.00	房屋分期付款保障	45.00	18.00
50.00 x 3 = 150.00	家居维修	105.00	45.00
51 x 3 = 153.00	房东保险	108.00	45.00
<b>1,368.56</b>	<b>3 年总保费</b>	<b>1,046.70</b>	<b>321.86</b>

依据条款和条规。

\* 屋主保险保额将基于协定保险值每年上调3%。

# Smart Home Cover 利益表

## - 多年计划

Smart Home Cover - 多年计划仅限建筑等级 1A (例如, 全砖墙、不燃屋顶材料)。这个可定制的计划消除了必须按年定期更新和支付保费的麻烦。您只需缴付一次保费即可拥有 3 年保障, 而且每一个保障组合皆能获得较低的保费。



### 屋主保险

协定保险值	使用 Allianz 内置计算机估算的保额
上调	每年 3%
保费	高达 30% 的折扣



### 家居财物

足额	由客户决定的保额					
或						
实损实赔	赔偿金额 (RM)	16,000	31,000	46,000	71,000	91,000
	保费 (RM)	*126	*243	*360	*555	*711
选择 Smart Home Cover - 多年计划的保费节省(RM)		29.22	67.44	105.66	161.40	208.38

注: 产品必须把屋主保险和/或家居财物作为基本保单  
\*水灾易发地区除外



### 房屋分期贷款保障

	选项 1		选项 2		选项 3	
	赔偿金额 (RM)	保费 (RM)	赔偿金额 (RM)	保费 (RM)	赔偿金额 (RM)	保费 (RM)
房屋暂时不宜居住	高达 10,000 或 6 个月	45	高达 20,000 或 6 个月	89	高达 30,000 或 6 个月	133
意外死亡和永久性残疾	高达 10,000 或 6 个月		高达 20,000 或 6 个月		高达 30,000 或 6 个月	
选择 Smart Home Cover - 多年计划的保费节省(RM)		18		37		56



### 家居维修

	选项 1		选项 2		选项 3	
	赔偿金额 (RM)	保费 (RM)	赔偿金额 (RM)	保费 (RM)	赔偿金额 (RM)	保费 (RM)
水管爆破费用	高达 5,000	105	高达 10,000	158	高达 20,000	210
维修或临时修理因遭盗窃而损坏的门、锁头以及窗口	高达 200		高达 200		高达 200	
家佣津贴	高达 100		高达 200		高达 300	
家居维修或服务	50		60		80	
家居护理	1,000		1,500		2,500	
选择 Smart Home Cover - 多年计划的保费节省(RM)		45		67		90



### 房东保险

	选项 1		选项 2		选项 3	
	赔偿金额 (RM)	保费 (RM)	赔偿金额 (RM)	保费 (RM)	赔偿金额 (RM)	保费 (RM)
租户恶意破坏造成的损坏	高达 2,000	108	高达 2,000	381	高达 2,000	922
租户逃跑	-		每宗事故 RM500 一年只限 2 次		每宗事故 RM1,500 一年只限 2 次	
发出求偿信的律师费	一年只限 2 次		一年只限 2 次		一年只限 2 次	
选择 Smart Home Cover - 多年计划的保费节省(RM)		45		162		395

注: 利益表按年计算

# 常见问题

## 1. Smart Home Cover 是什么保险计划?

Smart Home Cover 是一款崭新的组合式房屋保险计划，能让客户按照自身需求和/或需要自行制定一份专属的家居保险。

## 2. Smart Home Cover 包含哪些保障?

它是由屋主保险（建筑）、家居财务（物品）、房屋分期付款保障、家居维修和房东保险等 5 个保障组成。

## 3. 我是否需要购买所有5项保障?

客户只需投保屋主和/或家居财务作为基本保单。其他部分为选择性保障，客户可按照自身的需求来挑选所需要的保障。

## 4. Smart Home Cover 有何独特之处?

除了允许客户自由制定专属的家居保险方案，此保险计划能让客户节省更多的保费。客户还可以选择 Smart Home Cover - 多年计划，以便在所有保障组合中享有保费折扣。

## 5. 哪些人士可投保 Smart Home Cover?

屋主、房东和租户。

## 6. 什么是协定保险值?

协定保险值是指您为您的房产所投保的金额，并由我们的代理员使用 Allianz 内置保险计算机估算。

## 7. 什么是上调?

上调是指运用特定百分比于全年保费上作为调整以应付建筑物的通胀。它将根据每年所指定的百分比得出的数额，每日以其1/365逐日增加保额。

备注：保费需征收 8% 服务税和 RM10 印花税。此文件中所显示的服务税数额将根据马来西亚法定的现行服务税率而进行调整。请确保您的保额充足，以免发生保障不足的情况。

## 8. Smart Home Cover 屋主保险和家居财物组合提供哪些保障?

保障	屋主保险	家居财物
	建筑	物品
1 火灾, 闪电, 雷电或地下火	是	是
2 爆炸	是	是
3 飞行物体及其他空中运行物体坠落	是	是
4 道路车辆或动物造成的影响	是	是
5 家用水箱、设备或管道爆裂或溢出	是	是
6 盗窃, 但仅伴有实际的强行和暴力闯入或闯出建筑物	是	是
7 飓风、旋风、台风、风暴	是	是
8 地震、火山爆发	是	是
9 水灾, 但不包括因沉降或山泥倾泻造成的损失或损害	是	是
10 租金损失 - 赔偿限额不超过总保额的10%	是	是
11 对公众的责任 - 高达RM50,000	是	是
12 家居财物暂时被移除 - 赔偿限额为家居物品总保额的15% (不包括为销售、展览或家具存放而移走的财物)	否	是
13 镜子损坏 - 每项事件的每个镜子赔偿高达RM500	否	是
14 受保人身故赔偿 - 高达RM10,000或家居物品总保额的一半, 以较少者为准	否	是
15 佣人财产	否	是
16 临时修缮房屋 - 每次索赔限额高达RM500	是	是

注：所有超过家居物品总保额的 5% 之物件均需在保单中个别申报（除了家具、钢琴、管风琴、家用电器、收音机、电视机、录像机、Hi-Fi 设备等）。铂金、金银制品、珠宝和皮草的总价值不可超过家居物品总保额的三分之一。

本手册于 2024 年 3 月 1 日起生效。本手册非为保险契约。有关保障的阐述仅为扼要说明，以便于参考。保单内列明所有适用的条款、条件、保险利益和除外责任。

Allianz General Insurance Company (Malaysia) Berhad 200601015674 (735426-V)  
(在2013年金融服务法令下持牌经营，并由大马国家银行监管)

### Allianz 客户服务中心

Allianz Arena

Ground Floor, Block 2A, Plaza Sentral

Jalan Stesen Sentral 5, Kuala Lumpur Sentral

50470 Kuala Lumpur.

Allianz 联络中心: 1 300 22 5542

电邮: [customer.service@allianz.com.my](mailto:customer.service@allianz.com.my)

  [AllianzMalaysia](#)

 [allianz.com.my](http://allianz.com.my)